

Diese Lebensmittelkennzeichnungsfarbe für Fleisch ist nach aktuellen EU-Richtlinien konzipiert und zum Gebrauch in Schlachthöfen zugelassen.

Eigenschaften:

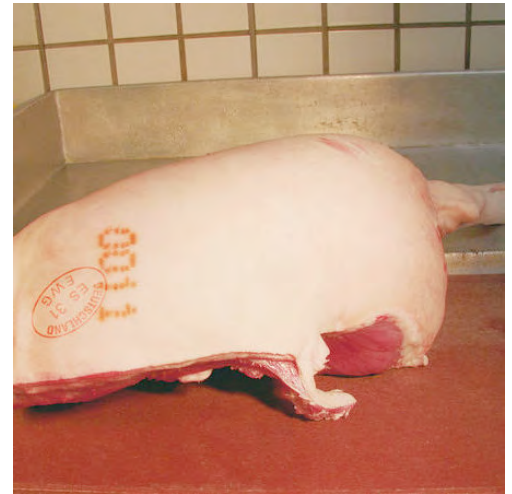
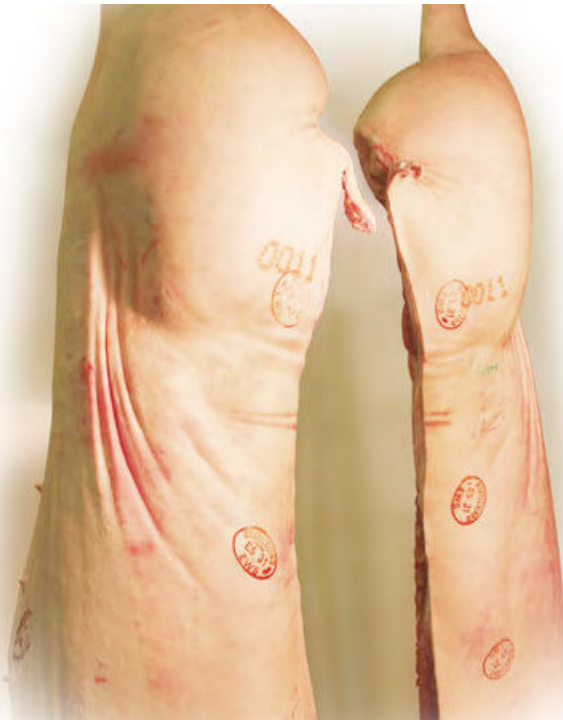
Es werden nur Farbstoffe (wie E219, E133, E155) verwendet, die in 94/36/EG Artikel 2 § (8) aufgeführt werden. Alle anderen Inhaltsstoffe sind ebenfalls in EINECS gelistet und für Lebensmittel zugelassen.

Anwendung:

Sie ergibt farbkraftige Abdrucke, trocknet schnell, so dass sofort haftende Stempelabdrucke möglich sind. Das Fleisch kann vom Schlachter nach Markierung gleich abgespritzt werden, ohne dass die Markierungen verlaufen.

Trockenzeit:

~1min (warmes Fleisch)



Viskosität:

niedrig viskos, ~12sec
(Ford 4mm Becher)

Stempelmaterial:

Gummi, Metall oder spezielle Fotopolymere

Farbträger:

Empfohlen werden Filzplattenkissen, Coloris-Stempelkissen oder Soliplattenkissen. Bedingt wären auch Filz- oder Schaumstoffrollen denkbar.

Verdüner/Reiniger:

Verdüner 460

Erhältliche Standardgrößen:

50ml/g · 250ml/g · 1000ml/g



Postfach 10 19 68 · D-75119 Pforzheim

Tel. +49 (0) 72 31 31 16 23

Fax +49 (0) 72 31 31 16 31

E-Mail info@stempelcity.de

Internet www.stempelcity.de

02

03

07

08