

# RADWEGE-SCHILDER

## Radwegbeschilderung nach den Richtlinien des Landes Nordrhein-Westfalen



Wegw. für „Freizeitrouten“



Zwischenwegweiser „A“



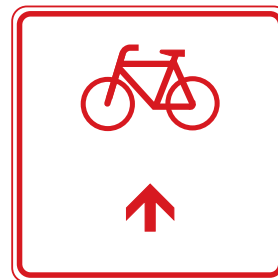
Zwischenwegweiser „B“



Wegweiser für „Alltagsrouten“



Wegweiser für „Alltagsrouten“



Zwischenwegweiser für „Alltagsrouten“

Schildtyp	Größe	Farbe	max.		Größe		Größe Pfeil
			Zeilen zahl	Höhe Schrift	Pikto- gramm		
Alltagsrouten Wegweiser	1000 x 500 mm	weiß/rot	7	65	70	150	
	750 x 600 mm	weiß/rot	5	65	70	150	
	500 x 500 mm	weiß/rot	4	50	50	80	
Zwischenwegweiser	200 x 1000 mm	weiß/rot	2	65	70	80	
	400 x 400 mm	weiß/rot	2	35	35	80	
	200 x 200 mm	weiß/rot	-	-	35	60	
Freizeitrou- ten Wegweiser	520 x 450 mm	weiß/grün	4	35	80	35	
	Zwischenwegw. „A“	520 x 450 mm	weiß/grün	2	35	80	70
	Zwischenwegw. „B“	230 x 200 mm	weiß/grün	-	-	60	35

### Abbildungen rechts: Radwegbeschilderung entsprechend der Forschungsgesellschaft für das Straßen- und Verkehrswesen

Systemen auch individuelle Leitsysteme nach wie vor ihre Berechtigung. Beispielsweise für ganz spezielle Routenbeschilderungen wie: „Pamina-Route“, „Donau-Radwanderweg“ u. a.

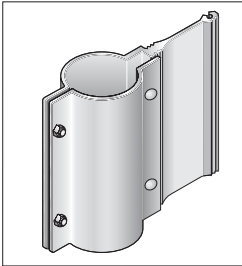
Diese Radwegeschilder werden im Normalfall, mit einem hochwertigen und langlebigen Siebdruck ausgestattet, als 2-mm-Aluminium-Flachschilder ausgeführt, auf Wunsch jedoch auch mit Alu-C-Profilrahmen. Selbstverständlich liefern wir zu den Schildern auch alle erforderlichen Befestigungsmaterialien.

Preise auf Anfrage

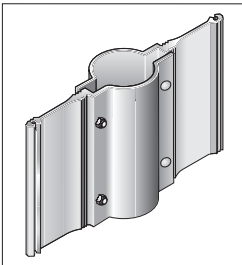


# NOVAL-SCHELLE II

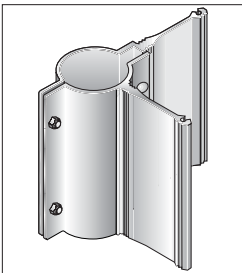
## FÜR ALLE SCHILDHÖHEN



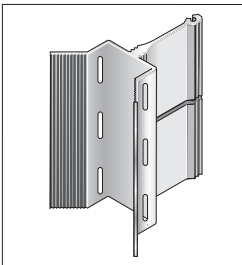
Für die Befestigung von einem Schild



Für die Befestigung von zwei Schildern auf einer Ebene



Für die Befestigung von zwei Schildern über Eck auf einer Ebene



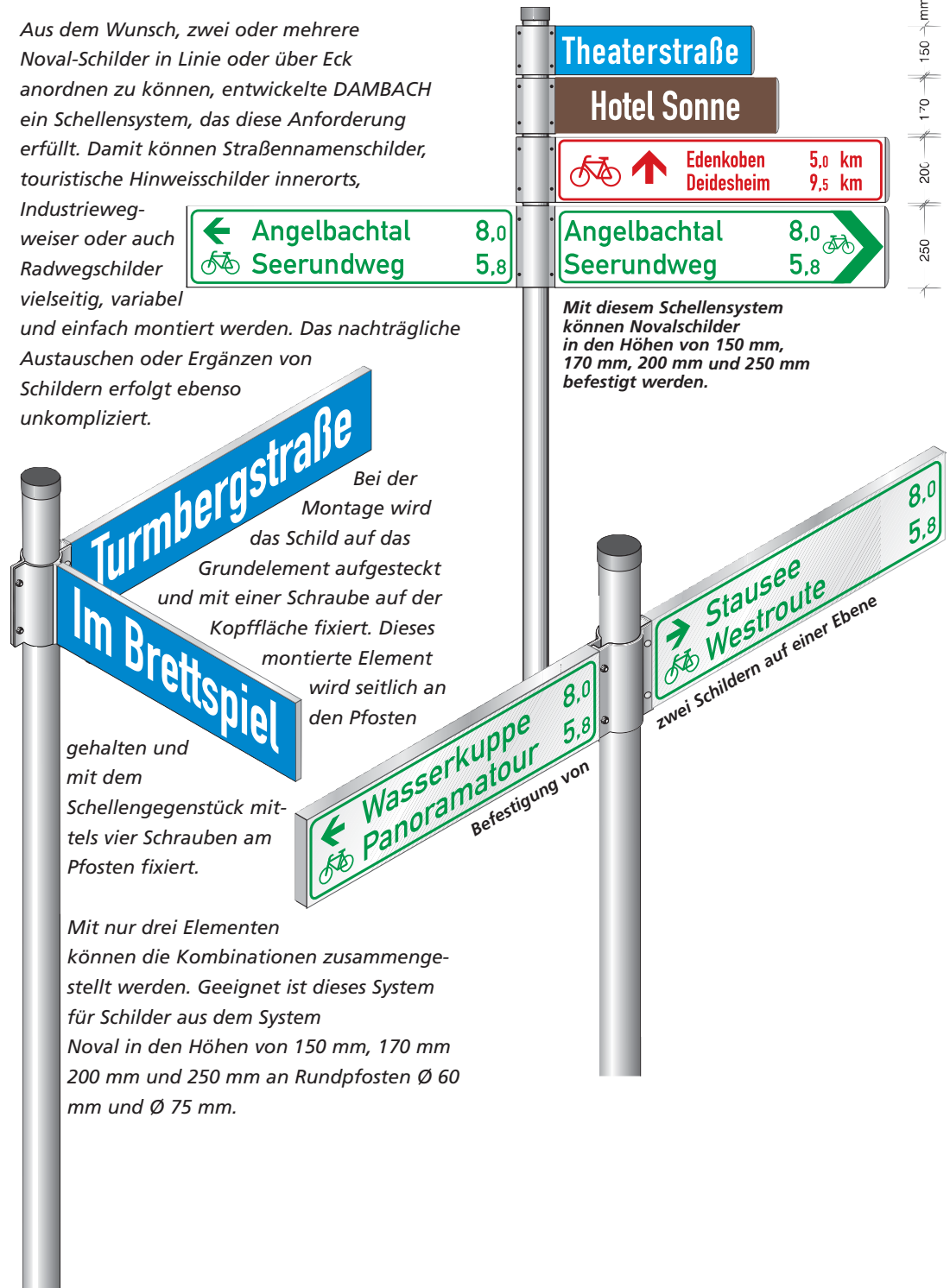
Für die Befestigung von einem Schild mittels Stahlband

Aus dem Wunsch, zwei oder mehrere Noval-Schilder in Linie oder über Eck anordnen zu können, entwickelte DAMBACH ein Schellensystem, das diese Anforderung erfüllt. Damit können Straßennamenschilder, touristische Hinweisschilder innerorts, Industrierogweiser oder auch Radwegsschilder vielseitig, variabel und einfach montiert werden. Das nachträgliche Austauschen oder Ergänzten von Schildern erfolgt ebenso unkompliziert.

Bei der Montage wird das Schild auf das Grundelement aufgesteckt und mit einer Schraube auf der Kopffläche fixiert. Dieses montierte Element wird seitlich an den Pfosten

gehalten und mit dem Schellengegenstück mittels vier Schrauben am Pfosten fixiert.

Mit nur drei Elementen können die Kombinationen zusammengestellt werden. Geeignet ist dieses System für Schilder aus dem System Noval in den Höhen von 150 mm, 170 mm, 200 mm und 250 mm an Rundpfosten Ø 60 mm und Ø 75 mm.



Theaterstraße

Hotel Sonne

Edenkoben 5,0 km  
Deidesheim 9,5 km

Angelbachtal 8,0  
Seerundweg 5,8

Angelbachtal 8,0  
Seerundweg 5,8

Mit diesem Schellensystem können Novalschilder in den Höhen von 150 mm, 170 mm, 200 mm und 250 mm befestigt werden.

Turmbergstraße

Im Brettspiel

Bei der Montage wird das Schild auf das Grundelement aufgesteckt und mit einer Schraube auf der Kopffläche fixiert. Dieses montierte Element wird seitlich an den Pfosten

gehalten und mit dem Schellengegenstück mittels vier Schrauben am Pfosten fixiert.

Mit nur drei Elementen können die Kombinationen zusammengestellt werden. Geeignet ist dieses System für Schilder aus dem System Noval in den Höhen von 150 mm, 170 mm, 200 mm und 250 mm an Rundpfosten Ø 60 mm und Ø 75 mm.

Wasserkuppe 8,0  
Panoramatur 5,8

Stausee Westroute 8,0  
Westroute 5,8

zwei Schildern auf einer Ebene

150 mm  
170 mm  
200 mm  
250 mm