



## jetStamp 790

**Mobiler, elektronischer Handstempel für die verschiedensten Anwendungen:**

- Drückt mobil, einfach, schnell und leise auf allen ebenen und unebenen Flächen, Formularen, Belegbündeln und Umschlägen
- Schonende Behandlung des Stempelgutes
- Passt sich schnellstens den wechselnden Anforderungen der Arbeitsorganisation an
- Flexibel durch Akkubetrieb: er lässt sich dadurch einfach und handlich zum bedruckenden Stempelgut bringen
- 25 verschiedene, im Stempel gespeicherte Abdrucke
- Speicherung von bis zu 4 individuellen Texten oder Sonderfunktionen
- Nummer, Datum, Uhrzeit und Text in ein- und zweizeiligen Abdrucken
- Frei wählbarer Druckbereich
- Einfache Menüführung durch bedienerfreundliches Display
- Auslösen des Stempelvorgangs durch im Handgriff integrierte Auslösetaste

## jetStamp 791

**Online stempeln**

- Direkter Online-Druck über PC-Schnittstelle und direkter Stromversorgung ohne Akku
- Aus allen MS-Office Programmen kann markierter Text gedruckt werden
- Unterstützung durch die Software „Click & Stamp“
- Der Druck erfolgt per Mausklick am PC oder direkt am Stempel

## jetStamp 792

**Mit direkter Stromversorgung, kein Akku**

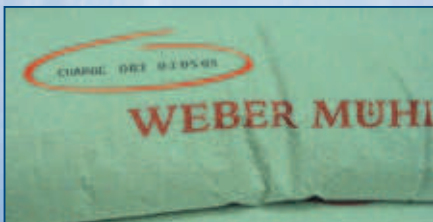
**Wie Modell 790, zusätzlich mit**

- Netzteil für Dauerbetrieb
- Auslöser des Druckes erfolgt über eine im Handgriff integrierte Auslösetaste oder zusätzliche Steckerbuchse
- Geeignet für den maschinellen Einsatz, z.B. Einbau in Produktionsanlagen oder Fertigungsstraßen



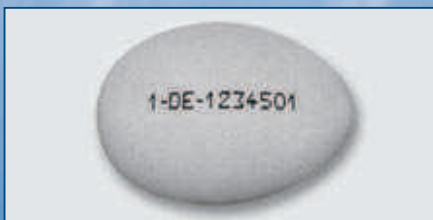
Optional:  
Halterung für den jetStamp.

Optional:  
Holder for jetStamp.



Mit dem jetStamp bestempelter Mehlsack.

Flour package marked with jetStamp.



Mit dem jetStamp bestempeltes Ei.

Egg marked with jetStamp  
(according to EC regulations).

Vertrieb - Installation - Service



Postfach 10 19 68  
75119 Pforzheim, DEUTSCHLAND  
Tel. +49 72 31 3116 23  
Fax +49 72 31 3116 31  
E-Mail info@stempelcity.de  
Internet www.stempelcity.de

## jetStamp 790

Mobile electronic hand stamp  
for a wide variety of applications

- Prints mobile, easily, quickly and quietly on all even and uneven surfaces, forms, bundles of documents or envelopes
- Gentle treatment of surface being marked
- Quickly adaptable to the changing demands of workplace organisation
- Battery operation for added flexibility – easy and convenient to take to goods for marking
- 25 different impressions stored in the stamp memory
- Up to 4 individual texts or special functions can be stored
- Number, date, time and text in a 1- or 2-lines impression
- Clearly visible print area
- Simple menu-driven user friendly display
- Stamping activated by a trigger button in the handle

### Abdruckbeispiele / Sample Prints

CARGO CENTRE GATE 9  
ENTRY 26 FEB 09 13:22

PAYE 29. AVR 2008

12345678  
29. APR 2008

EING. 12345678  
12. MRZ 2008 08:38

LOT: A475839.875B  
EXP. DATE: 2008-08

PROD. 01. SEP. 2008  
BEST: 01. JUN. 2009

RESERVATION NO: 1234  
SENT: 179 SECTION A

CLICK AND STAMP  
ASSISTS YOU PERFECT

KONTO NR. 1357924680

100 KG WHEAT FLOUR  
ORIGIN: EUROP. COMM.

AZ 2345/GHT/56783230  
FALLIG 14. NOV. 2008

12345678  
19.12.2008

NUMBERER 1: 00000  
NUMBERER 2: 10001

## jetStamp 791

Online stamping

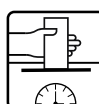
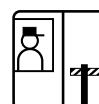
- Direct online printing via a PC interface and direct power supply without a battery
- Marked text can be printed from all MS Office programs
- Supported by "Click & Stamp" software
- Start printing with a mouse-click at your PC or directly at the stamp

## jetStamp 792

With direct power supply, without battery  
As Model 790, but also with

- Mains unit for continuous operation
- Stamping activated by a trigger button in the handle or remotely through a connection socket
- Suitable for automatic applications, e.g. installed in machinery or production lines

### Anwendungen / Applications





# Die jetStamp-Familie

## Stempeln, so einfach wie noch nie

### Technische Daten

Stempelfunktionen 790 & 792	- Nummer mit Wiederholung 0 – 99x - Datum automatisch, versch. Darstellungen - Uhrzeit, So-Wi-Zeit automatisch, versch. Darstellungen - gespeicherte Vortexte zur Auswahl
Stempelabdrucke 790 & 792	- 25 gespeicherte gängige Abdrucke zur Auswahl - Speicherplatz für weitere 4 Sonderabdrucke, z.B. Firmennamen - 2-zeilig, bis zu 20 Zeichen pro Zeile (auch 791)
Akkubetrieb ( jetStamp 790)	- Stand-by außerhalb der Ladestation 6 Tage - Druckbetrieb bis zu 1.000 Abdrucke pro geladenem Akku - Ladezeit voll ca. 3 Std. , bis zum ersten Druckeinsatz ca. 30 Min.
Anzeige Ladestation	- LCD-Grafik Display ( jetStamp 790 & jetStamp 792) - für Akku mit Steckernetzteil ( jetStamp 790) - Abstellfläche mit integrierter Station für Tintendruckkopf ( jetStamp 792) - Anschlussmöglichkeit an Zigarettenanzünder 12 V ( jetStamp 790; Option)
Drucktechnik Stempelauslösung	- Inkjet in den Farben schwarz oder rot, bis zu 10.000 Abdrucke - im Griff integrierter Druckschalter - Steckerbuchse im Handgriff ( jetStamp 791 & jetStamp 792)
Zeichensatz Schriftgröße Zeilenabstand	- max. 20 Zeichen pro Zeile - 3,2 mm - 4,7 mm
Gewicht	- jetStamp 790 470 g - Ladestation 435 g
Maße (HxBxT)	- jetStamp 790 169 x 95 x 77 mm - Ladestation 34 x 115 x 142 mm
Sicherheitszertifikate	- CE- und GS-Zeichen



### Eier-Leistenstempel

... für kleine Mengen manuell ...



### Eier-Leistenstempel

- dicke Schwammschichten zum Ausgleichen der Rundung
  - ungetränkte Stempelkissen zum Einfärben
  - spezielle Eierstempelfarbe in rot, blau, violett
- ... kochfest, dringt nicht ins Ei ein !**

Kurz-Erläuterung zur Eierkennzeichnung:

1. Ziffer Haltungssystem  
0 ökologische Erzeugung, 1 für Freilandhaltung, 2 für Bodenhaltung, 3 für Käfighaltung.
2. Länderkennzeichen informiert über das Herkunftsland des Eies;  
DE steht für Deutschland
3. Nummer zur Identifizierung des Betriebes und somit der Rückverfolgbarkeit der Eier bis in den Legehennenstall.

